

نکات آموزشی پرینتر:

- 1- از قراردادان کاغذهای مجاله شده- منگه دار- آغشته به (چسب نواری یا مایع که بر روی کاغذ خشک شده باشد) - کاغذهای دارای سربرگ (که به صورت مجموعه ای به هم صحافی شده و نیاز به جدا کردن دستی دارد) در پرینتر جدا خودداری فرمایید زیرا باعث آسیب جدی به درام کارتریج پرینتری گردد و در مواردی منجر به خرابی غلتک پرینتر شده که در صورتی که نیاز به خارج نمودن پرینتر باشد واحد یا بخش با مشکلات عمده ای مواجه می گردد
- 2- زمانی که اقدام به ارسال پرینت به چاپگر می نمایید و چاپگر عمل چاپ را انجام نمی دهد از ارسال مجدد اکوینت جهت چاپ خودداری فرمایید زیرا به علت مشکل درستخت افزار پرینتر - یا تمام شدن کاغذ و یا قطعی کابل برق یا USB پرینتر این خطا رخ داده و ارسال بی

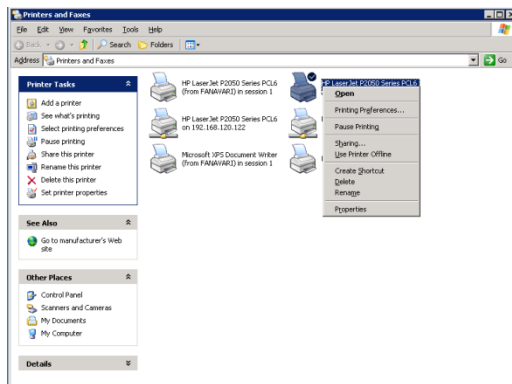
دلیل داکوینت سبب می گردد به محض اتصال کابل برق پرینتر یا پرینتر شروع به چاپ تعداد زیادی کاغذ تکراری نماید که باعث بالا رفتن هزینه مصرفی کاغذ یا کارتریج بخش خواهد شد.

3- زمانی که چاپگر به دلایل ذکر شده در بالا شروع به چاپ بی دلیل کاغذ نموده هیچ عنوان نباید پرینتر را خاموش کرد زیرا خاموش نمودن پرینتر باعث JAM کردن پرینتر شده و چراغ نارنجی رنگ پرینتر روشن شده و بر روی LCD پرینتر کلمه JAM ظاهر خواهد شد.

4- زمانی که پرینتر به هر دلیلی شروع به چاپ داکویمنت تکراری نمود ضمن حفظ خونسردی ابتدا feeder کاغذ پرینتر را از جای خود به بیرون بکشید (جا کاغذی را بیرون بکشید) و سپس از روی سیستمی که اقدام به ارسال داکویمنت نمودید روش اول: علامت پرینتر کوچک در کنار ساعت ویندوز ظاهر خواهد شد دابل

کلیک کرده و سپس بر روی لینک های ارسالی راست کلیک کرده و گزینه cancel را بزنید و این کار را آنقدر تکرار کنید که تمامی داکوینت ها ولینک ها بسته شود.

روش دوم: بر روی start و سپس گزینه printer & faxes رفته و بر روی پرینتری که که کنار آن تیک خورده راست کلیک کرده و گزینه cancel all documents را بزنید مطابق شکل زیر:

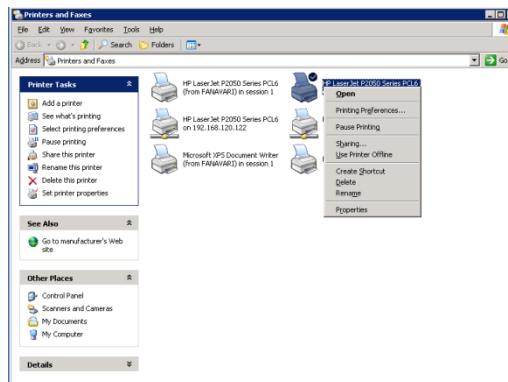


5- در صورتی که در زمان ارسال داکوینت جهت چاپ با صدایی شبیه به صدای غرش

بنمایید و پس از گرفتن پرینت به صورت پشت و رو تیک مربوط را حتما بردارید (آموزش بند ۸ قبل از طریق اتوماسیون اداری ارسال گردیده است)

د- اشکال در قطعه سخت افزاری می باشد. که تمامی موارد بالا به جز مورد الف نیاز به حضور کارشناس IT می باشد

۸- جهت چاپ کاغذ به صورت دور و ایتدا بر روی منوی استارت رفته سپس گزینه printer & faxes را کلیک کنید بر روی پرینتری که کنار آن تیک خورده رایت کلیک کرده و گزینه printer preferences را بزنید مطابق شکل زیر:



سپس از سربرگ finishing اقدام به تیک زدن گزینه print on both sides

پرینتر مواجه شدید و پرینتر عمل چاپ را انجام نداد ضمن حفظ خونسردی ابتدا جا کاغذی (feeder کاغذ پایین) را بیرون کشیده و سپس از قسمت جا کاغذی بالا استفاده نمایید.

۶- جهت چاپ پرینت هایی مثل پرینت آمبولانس که نیاز به چاپ بر روی کاغذ A5 می باشد حتما از جا کاغذی بالا استفاده نمایید.

۷- زمانی که چراغ چشمک زن نارنجی پرینتر روشن می باشد به چند دلیل است و در این زمان از ارسال داکيومنت جدید جهت چاپ خودداری فرمایید:

الف: کاغذ پرینتر تمام شده
ب- پرینتر JAM کرده که در این زمان بر روی LCD پرینتر نیز کلمه JAM درج شده که در اکثر موارد مربوط به گیر کردن کاغذ یا مانگنه در داخل پرینتر می باشد.

ج- کارتریج درست در جای خود وارد نشده است